

Ecran LCD 6" - 16MN - Livré avec radôme 2kW et 15m de câble - Etanche - Faible Consommation - N°1 ventes mondiales - Primé depuis 35 ans aux NMEA Awards

Nuit, pluie, brouillard, votre RADAR vous assure une réelle protection anti-collision.

UN EXCELLENT RAPPORT QUALITE PRIX SOUS TOUT RAPPORT :

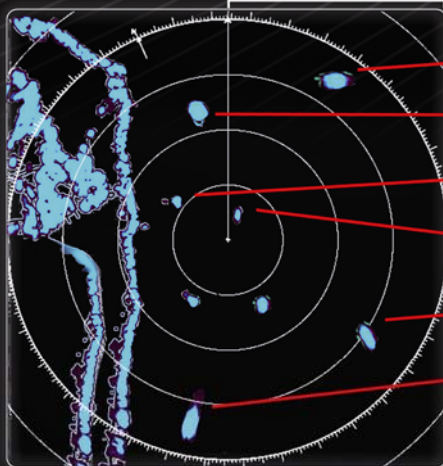
- Excellente détection à petite échelle grâce aux faibles largeurs d'impulsions et à la double bande passante,
- Réelle échelle de détection jusque 16 miles nautiques,
- Réglage automatique de gain, tune et anti-clapo,
- Pas de décalage entre l'échelle affichée et la distance visible à l'écran : vous avez un délai suffisant pour éviter une éventuelle collision,
- Aucune interférence en cas d'émission d'un autre radar à proximité immédiate ou plus lointaine,
- Faible consommation : 8W en mode veille active ! Grâce à la zone de garde que vous aurez au préalable définie, si une cible est détectée, l'alarme se déclenche et votre radar repasse en mode normal,
- Facilité d'installation et d'utilisation.
- Fiabilité reconnue du n°1 mondial.

1 789 € TTC

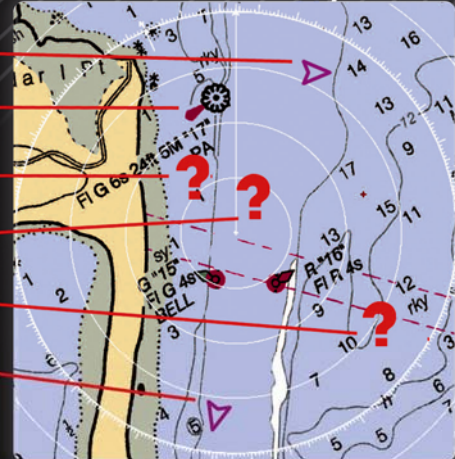


Comparatif de l'affichage Radar avec celui d'un récepteur AIS :

RADAR



Lecteur de cartes avec récepteur AIS



Les voiliers de 8 et 12 mètres, non équipés de récepteurs AIS, sont à moins de 0.125MN mais ne seront visibles que sur l'écran radar. Il en va de même pour la vedette moteur équipée d'un récepteur AIS à 0.4MN. Seuls les navires équipés d'émetteur AIS (Cargo et Ferry dans l'exemple) sont visibles, soit moins de 5% des AIS en service.